



## А-профиль из ПВХ

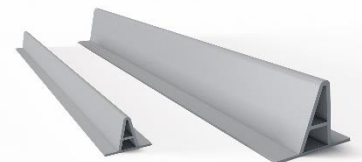
Произведен согласно СТО 72746455-3.9.5-2017

### ОПИСАНИЕ ПРОДУКТА:

А-профиль изготавливается из высококачественного поливинилхлорида, устойчивого к атмосферному воздействию и ультрафиолетовому излучению. Применяется совместно с ПВХ мембранами ТехноНИКОЛЬ. Приваривается к мембране гомогенно при помощи горячего воздуха.

Выпускается в двух размерах:

- с высотой фальца -  $25 \pm 2$  мм, шириной фальца -  $32 \pm 2$  мм;
- с высотой фальца -  $50 \pm 2$  мм, шириной фальца -  $70 \pm 2$  мм.



### ОБЛАСТЬ ПРИМЕНЕНИЯ:

А-профиль применяется на кровлях из ПВХ мембран для имитации внешнего вида фальцевой кровли. Это позволяет получить не шумящую во время дождя и более надёжную кровлю, идентичную по внешнему виду металлической кровле. Также может использоваться как элемент для направления путей водоотведения поверхностной влаги к точкам водосброса на кровлях с карнизным свесом.

### ГЕОМЕТРИЧЕСКИЕ ПАРАМЕТРЫ:

Наименование показателя	Ед. изм.	А профиль из ПВХ 25мм	А профиль из ПВХ 50мм
Высота фальца	мм	$25 \pm 2$	$50 \pm 2$
Ширина фальца	мм	$32 \pm 2$	$70 \pm 2$

### ПРОИЗВОДСТВО РАБОТ СОГЛАСНО:

- [Руководству по проектированию и устройству кровель из полимерных мембран;](#)
- [Инструкции по монтажу однослойной кровли из полимерной мембраны.](#)

### ТРАНСПОРТИРОВКА:

Упаковки с А-профилем транспортируют всеми видами транспорта в крытых транспортных средствах в соответствии с Правилами перевозки грузов, действующими на транспорте данного вида.

### ХРАНЕНИЕ:

Коробки должны храниться на поддонах, в закрытом сухом помещении или под навесом в горизонтальном положении на расстоянии не менее 1 м от отопительных приборов.

### СВЕДЕНИЯ ОБ УПАКОВКЕ:

Длина профиля 2 м, упаковывается в картонные коробки, 50 шт. в коробке.

## КОДЫ ПО КЛАССИФИКАТОРАМ:

ОКПД2: 22.23.19.000

КСР: -

ФССЦ: -

ТН ВЭД: 3925 90 800 0

---

## СЕРВИСЫ:



Выполнение  
расчетов



Техническая  
консультация



Гарантии



Проектиро-  
вание



Обучение



Комплексная  
доставка



Подбор  
подрядчика



Сопровожде-  
ние монтажа



Поддержка  
при  
эксплуатации

